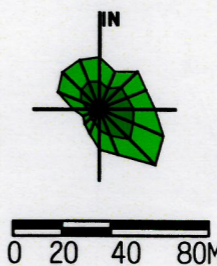
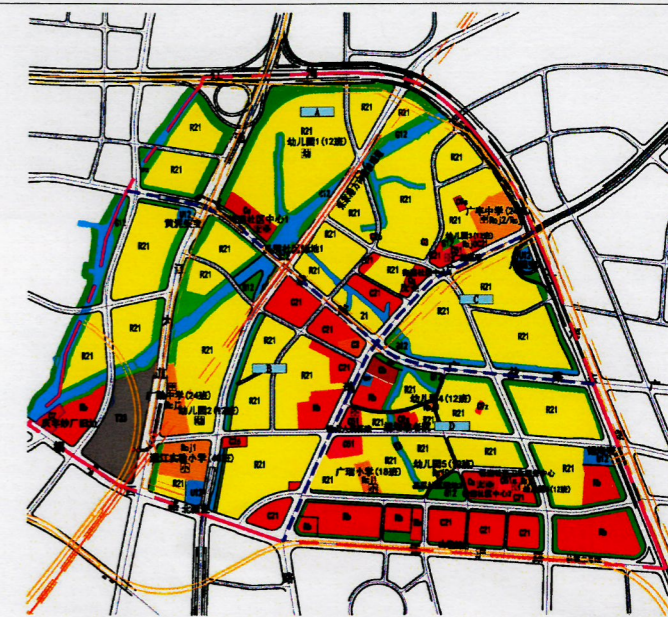
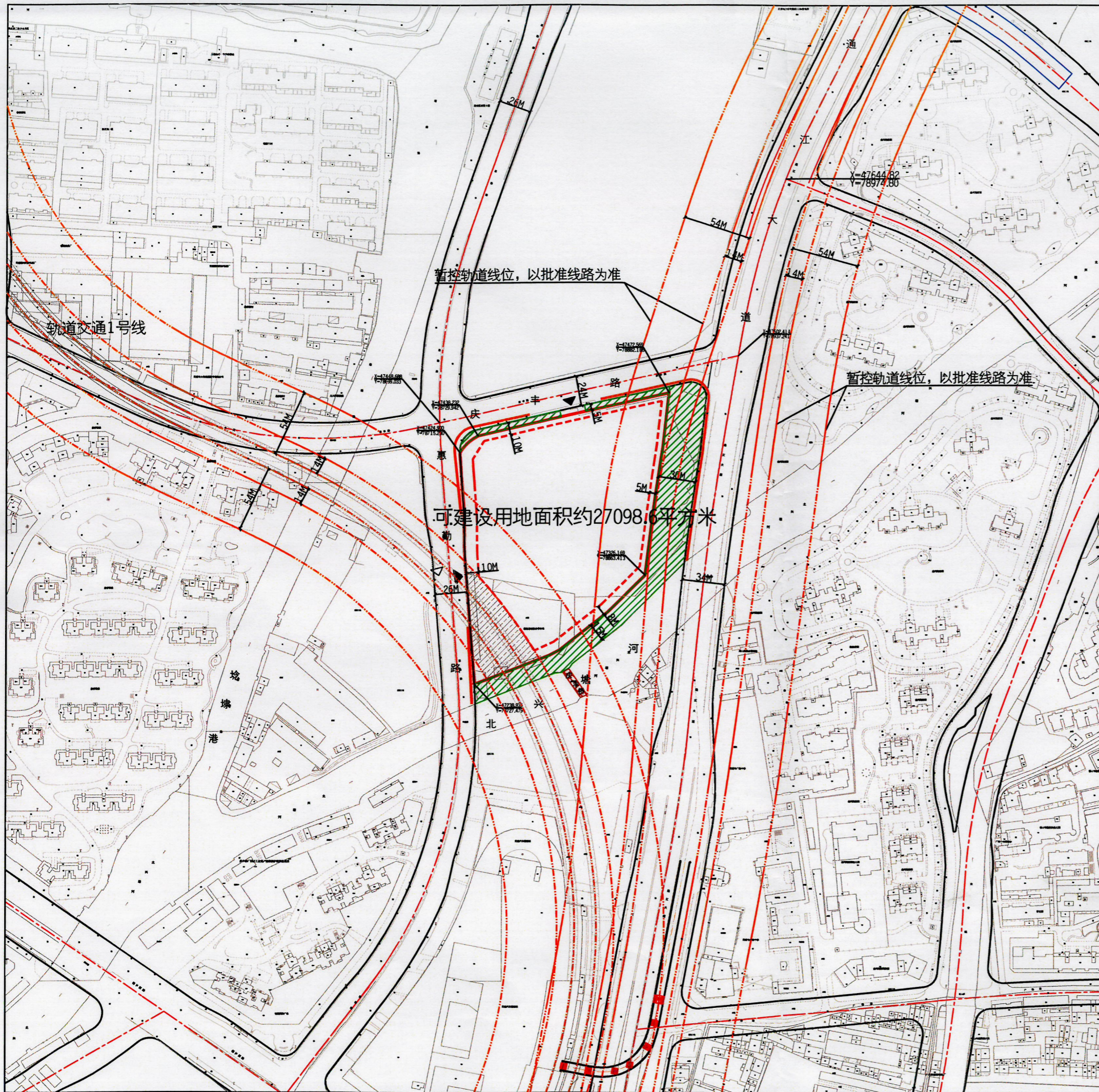


控规管理单元(CZ-CA-CE-GR)



说明:
本地块一年内未签订国有土地使用权出让合同的,地块规划图自行失效。

图例

- 道路红线及中心线
- 高压线及高压控制走廊
- 可建设用地范围线
- 轨道交通控制线
- 建筑控制线
- 文物保护范围
- 高层建筑控制线
- 现状保留建筑
- 地下空间控制线
- 绿地范围
- 禁止机动车出入口控制线
- [24M] 尺寸标注
- 机动车开口方向
- X=46339.925
Y=78053.532 坐标标注
- 可建设用地范围内地铁特别保护区



无锡市自然资源和规划局地块规划图

地块位置 通江大道-北兴塘河-惠勤路-庆丰路			
地块名称	庆丰B地块	地块编号	XDG-2019-36号
所属行政区	梁溪区	日期	2019年10月